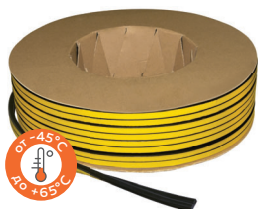


УПЛОТНИТЕЛИ САМОКЛЕЯЩИЕСЯ из вспененной резины EPDM



Уплотнитель из EPDM-каучуков с профилем типа D наиболее часто применяется производителями металлических дверей.

Используется для тепло-, звукоизоляции, защиты от сквозняков и посторонних запахов.

Герметичен, не впитывает влагу, быстро восстанавливает первоначальную форму.

Работоспособен при любых видах атмосферного воздействия от -45°C до $+65^{\circ}\text{C}$.

Клеящий слой высокоадгезивен к дереву, пластику, металлу и другим поверхностям.

Используется для всех типов окон и дверей.



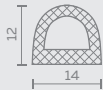
D-профиль
чёрный
9x7,5 мм



D-профиль
чёрный
12x12 мм

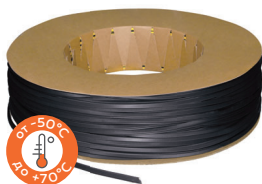


D-профиль
чёрный
12x10 мм



D-профиль
чёрный
14x12 мм

УПЛОТНИТЕЛИ САМОКЛЕЯЩИЕСЯ из вспененного полиуретана ППУ



Уплотнитель из вспененного полиуретана крайне долговечен и эластичен, используется для тепло-, звукоизоляции, защиты от сквозняков и посторонних запахов.

Герметичен, не впитывает влагу, быстро восстанавливает первоначальную форму.

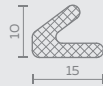
Работоспособен при любых видах атмосферного воздействия от -50°C до $+70^{\circ}\text{C}$.

Клеящий слой высокоадгезивен к дереву, пластику, металлу и другим поверхностям.

Используется для всех типов окон и дверей.



ППУ
чёрный
15x10 мм



ППУ
коричневый
15x10 мм



ППУ
чёрный
14,5x16,5 мм



ППУ
коричневый
14,5x16,5 мм